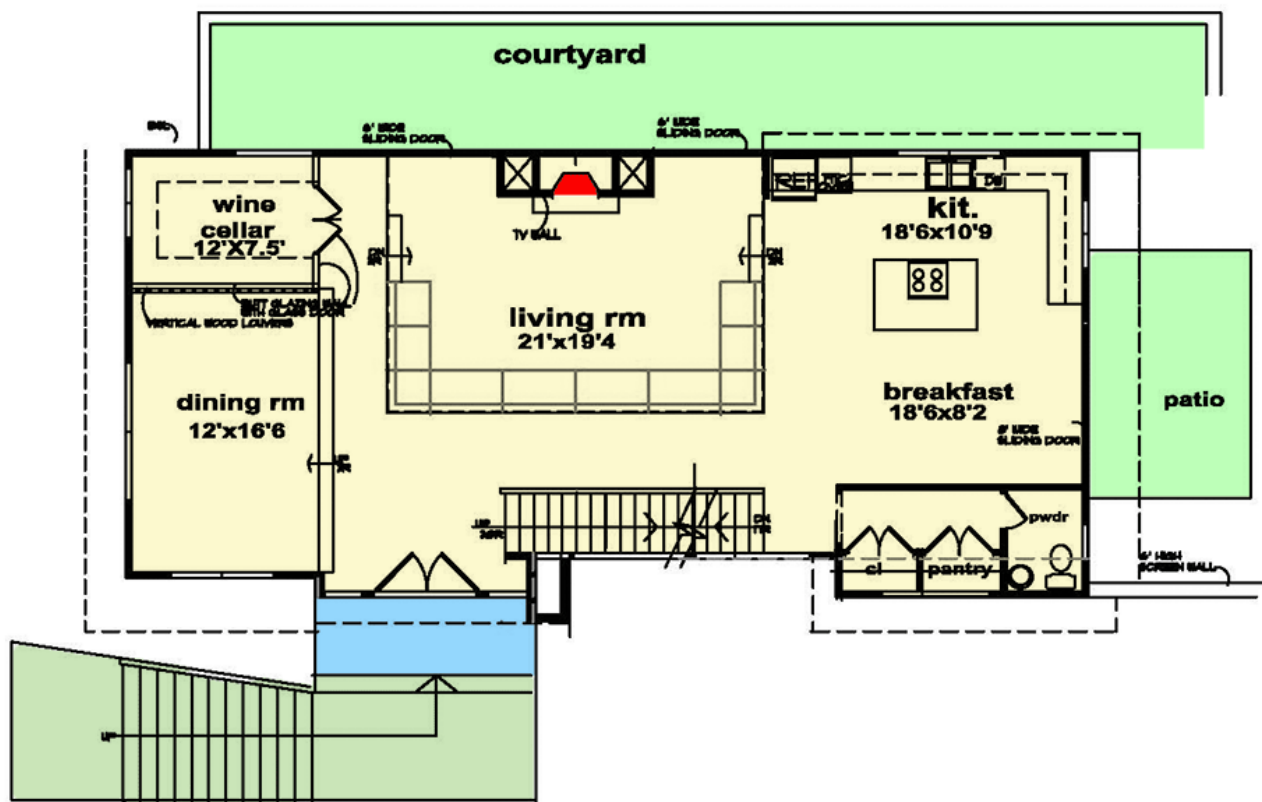


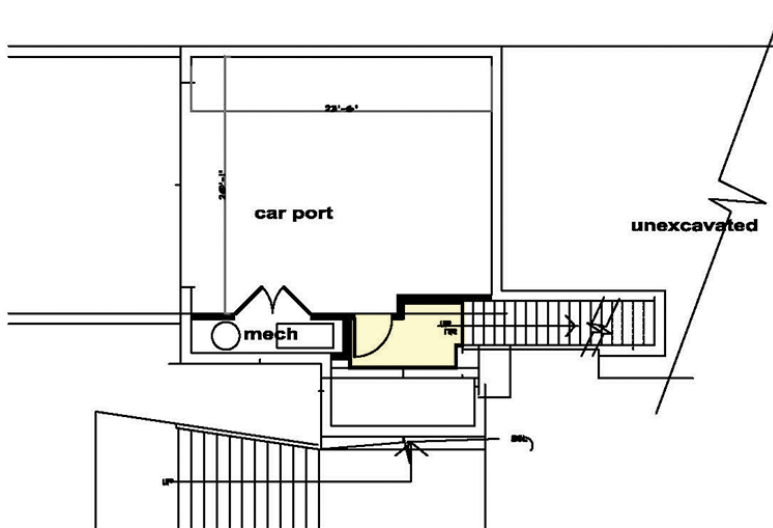
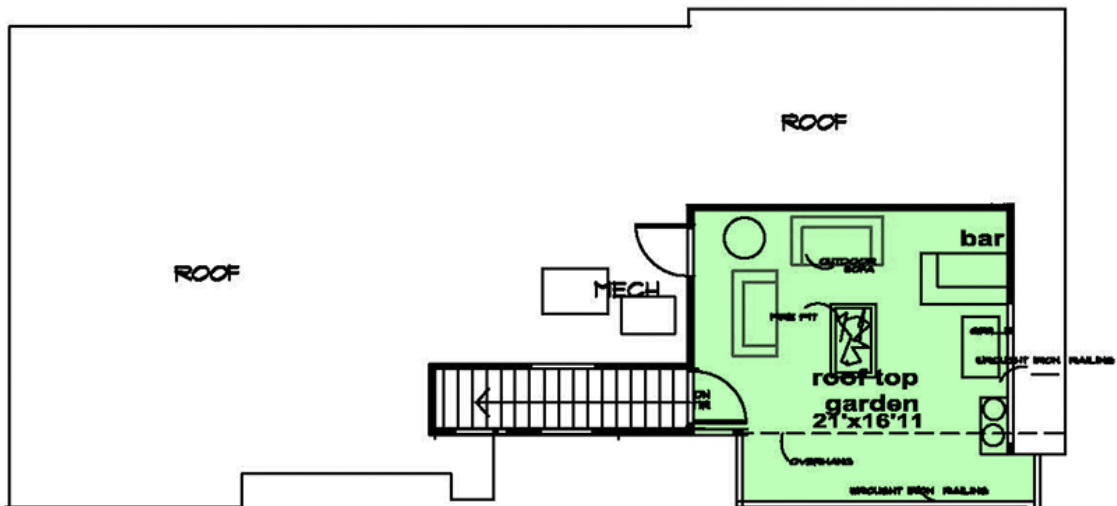
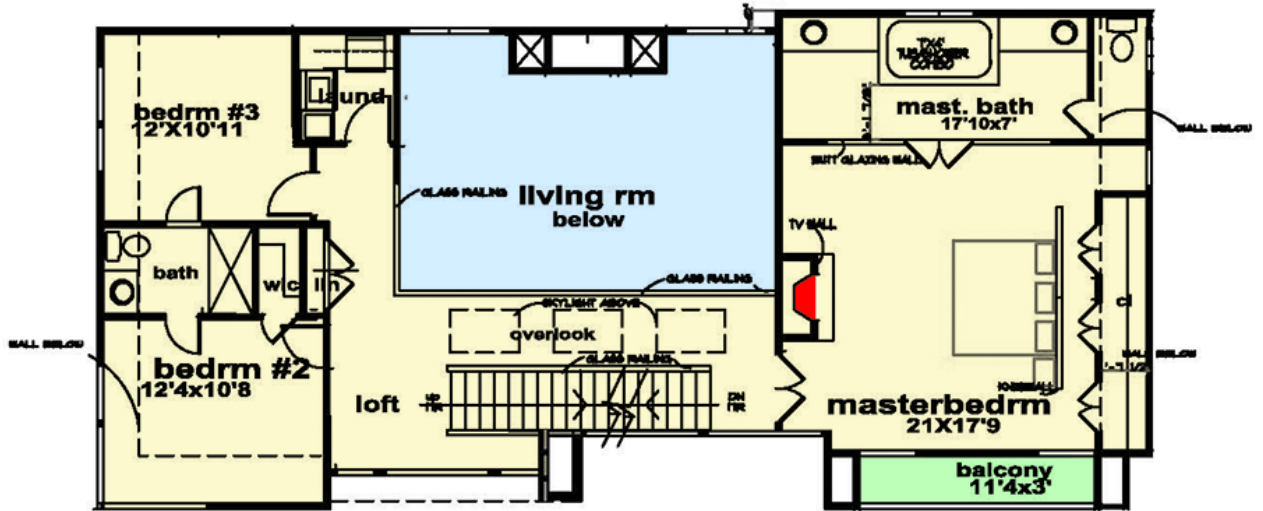
Un cliente norteamericano te contrata para realizar su casa. La desea similar a una que vio en su país y te suministra la siguiente información...

Vista exterior



Planta baja





Tu cliente te da completa libertad para elegir los materiales de terminación, las puertas y ventanas y el equipamiento interior; pero desea que respetes, lo mejor posible, las dimensiones del proyecto. Dichas dimensiones están expresadas en **pies y pulgadas**. Redondeando, **un pie equivale a 30 cm** y una pulgada a **2.5 cm**. Esto significa que una dimensión que figura como «11-2» son **11 pies y 2 pulgadas**, y equivale a decir **(11x30 + 2x2.5) = 335cm o 3.35m**

Otras condiciones...

Tu cliente también tiene las siguientes exigencias para muros y el diseño interior de la vivienda:

1. Los muros exteriores serán dobles, con 2 capas de ticholo de 8 cm, cámara de aire entre ellos (3 cm), revoque al interior y revestido como lo desees al exterior.
2. Los muros interiores serán de ticholo de 12 cm revocados con 1.5 cm a c/lado.
3. Desea un muro calado de 40 cm de espesor, para separar dos ambientes.
4. Desea una estantería similar a la que se muestra y que podrás colocar donde mejor lo consideres. Tu cliente cambia mucho de opinión, por lo tanto debes parametrizar el mueble, para responder rápidamente a cualquier dimensión que solicite el cliente.
5. Desea una mesita como la de la imagen, también parametrizada, al menos en sus dimensiones ancho y largo.
6. No desea que coloque una placa con tu nombre, prefiere una biblioteca con tus iniciales (nombre y apellido) o las iniciales de los nombres tuyo y de tu socia/o.

